

Quinzième édition de Patrimoine vivant

L'abécédaire du festival

J - 10 pour la quinzième édition du festival Patrimoine vivant. Les organisateurs nous réservent encore trois belles journées de festivités hors du temps. Voici une mise en bouche...

À comme ambiance. Une fois n'est pas coutume, elle promet d'être « survoltée » les 17, 18 et 19 septembre prochains, vu le programme que nous ont concoctés les Gentils Organisateurs.

B comme bal folk. Entre 14 et 19 heures, samedi et dimanche, rendez-vous sur la petite scène où de nombreux groupes vont se succéder. Au programme : polkas, mazurkas, valses... Dansez maintenant !

C comme combats. Prenez garde, il y en aura avec les Cies Druzina-Hansa. Coups déjétés, tir à l'arc, haches aiguës. Les luttes promettent d'être sanglantes !

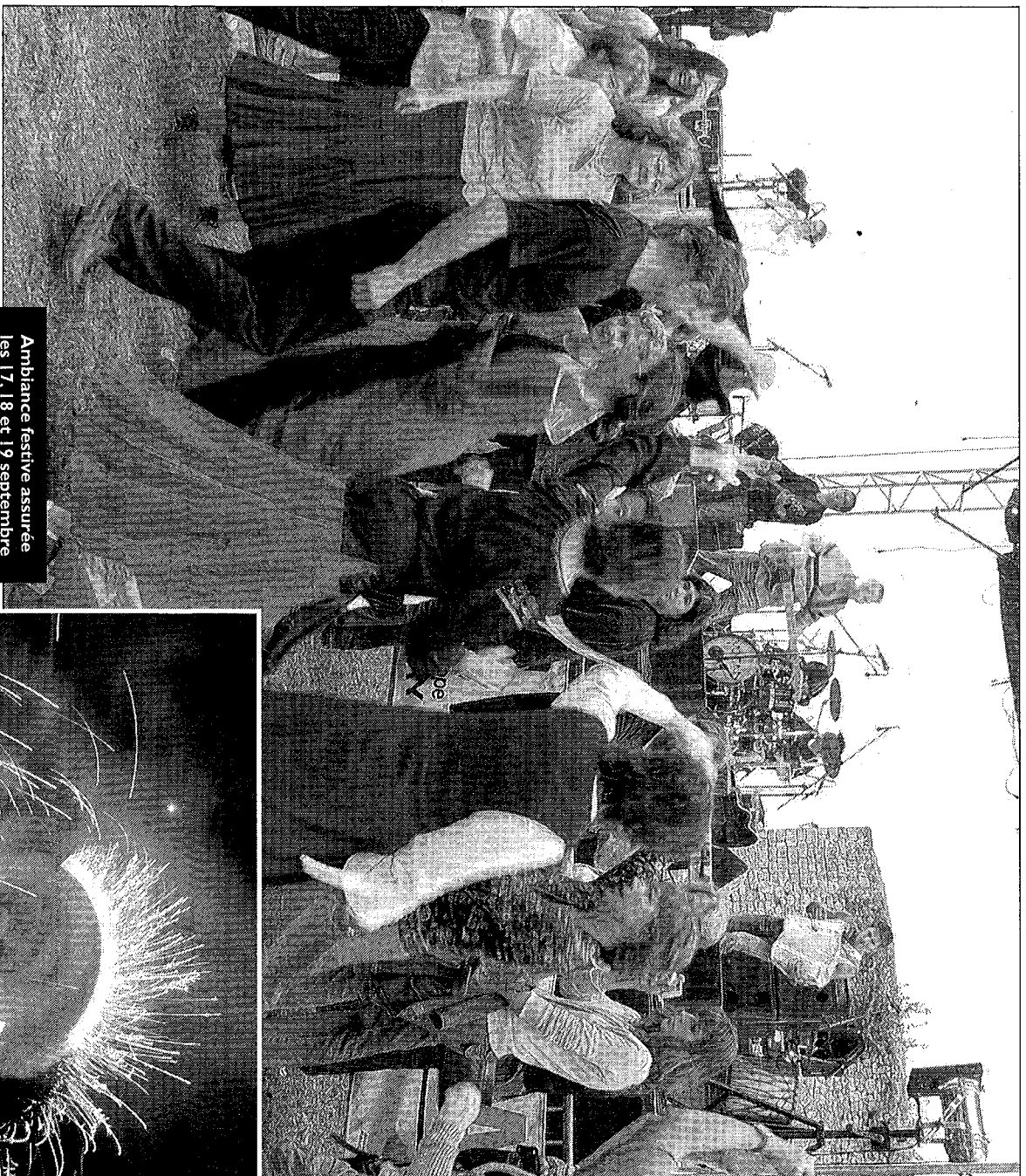
D comme Drakkar. Un bateau de guerre de 25 m évoluera sur la Marne. On pourra monter dedans pour faire des balades sur l'eau. Original, non ?

E comme Euraphis. C'est un Eréseau transfrontalier touristique et patrimonial auquel Château-Thierry adhère. Du coup, le festival bénéficie de fonds européens pour monter sa programmation.

F comme feu. A la nuit tombée, samedi, ne ratez pas les danses de feu, elles vous éblouiront.

G comme Gode morningue. Le groupe castel sera là et bien là avec ses chansons écrites à l'encre marine.

H comme horaires. Vendredi, rendez-vous de 20 heures à 23 h 30. Samedi,



Ambiance festive assurée les 17, 18 et 19 septembre au parc Saint-Joseph. Les répétitions en témoignent !

de 14 heures à minuit et dimanche de 12 h 30 à 20 heures.

I comme idée de week-end. Venez en famille, avec des amis vous téléportez hors du temps. Dépaysement et festivités garanties !

J comme jeux. José proposera une multitude de jeux traditionnels picares en bois. Une animation qui n'est pas réservée qu'aux bambins... loin de là.

K comme Kwak. C'est le nom qu'a un groupe de rock qui jouera samedi dès 21 heures. Harmonica, scie musicale, flûtes et clarinettes accompagnent des textes grinçants.

L comme La petite A. Le club Ldéchecs sera présent pour

initier les uns ou faire jouer les autres.

M comme marché médiéval. Maîtres-verriers, tailleurs de pierre, enlumineurs, calligraphes, luthiers, forgerons, potiers... Il y en aura pour tous les goûts.

N comme navettes. Des véhicules de collection du Castel automobile club sillonnent la ville pour vous déposer jusqu'au festival. C'est gratuit, pourquoi s'en priver ?

O comme OTSI. C'est là qu'on peut réserver ses billets ainsi qu'à la Fnac, Leclerc, Carrefour.

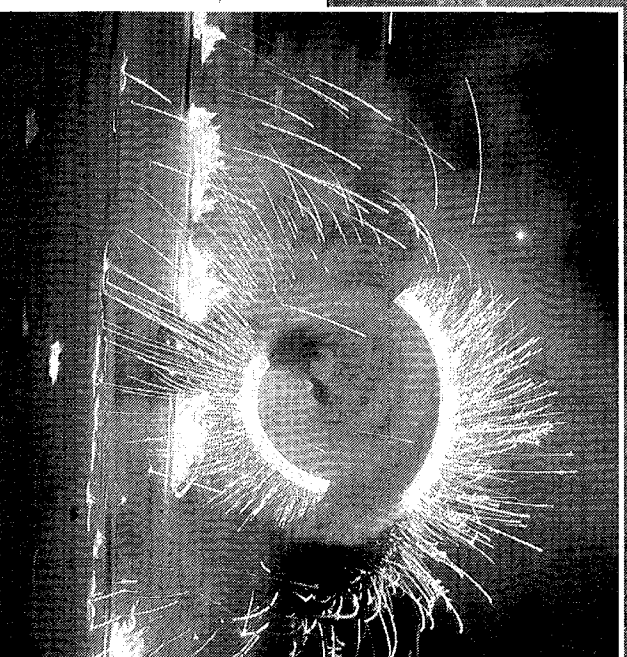
P comme parc Saint-Joseph. Le nouveau site qui accueille le festival. Adieu le vieux château, où les festivités auront duré quinze ans.

Q comme qualité. Ils sont montés d'un cran les organisateurs dans la programmation. Tout en proposant des tarifs plus que corrects, on ne peut que les en féliciter.

R comme riverains. Réunions, courriers, places à tarif réduit... les riverains qui risquent d'être touchés par le bruit et les va-et-vient des visiteurs ont été bichonnés par les organisateurs.

S comme Soldat Louis. La venue du groupe de rock est l'un des temps forts du festival. Pourvu qu'ils nous chantent « Du rhum, des femmes... », on reprendra en cœur.

T comme tarifs. 8 euros, le vendredi et 8 € le samedi. Le dimanche, ce sera 7 €. L'idéal c'est de prendre un passeport à 15 € qui donne accès à l'ensemble de la manifestation (12 € pour les demandeurs d'emploi, étudiants). Gratuit pour les moins de 10 ans accompagnés. A retirer jusqu'au 17 septembre à l'OTSI par exemple.



U comme uppercut. D'énormes machines de guerre seront installées en bord de Marne. Vous savez qu'elles étaient capables d'ébranler les épaisses murailles des châteaux forts ?

V comme Vikings. Ils débattent à Château-Thierry. Artisans, commerçants, guerriers, techniques de combat, armements, divinités, mode de vie... Vous serez incollables sur ces loups du Nord !

W comme waouh. Vous allez être é-pa-tés !

X comme x bonnes raisons de venir. N'hésitez pas, ça vaut le détour.

Y comme yeux. Ouvrez-les bien grands car Elise Hardy exposera ses photos sur un patrimoine méconnu : la fabrication d'instruments de musique comme Zen. A l'approche du festival, ils le seront de moins en moins les organisateurs, mais quelle fierté après d'avoir su donner tant de plaisir aux spectateurs. Au fait, ils étaient 12 300 l'an dernier !

Frédérique PÉTRÉ

La vie de Château

Jolie fête, vendredi soir, place de l'Hôtel-de-Ville et rue du Général-de-Gaulle.

Mais jolie rue piétonne aussi ! Cartons démantibulés, sacs en plastique, cannettes... On aurait dit qu'un « ouragan » était passé par là ! Qui donc a pris un malin plaisir à transformer la rue en dépotoir ? Ils ont dû être contents, les employés du service propriété de la Ville, en voyant tout ça ! D'autant qu'ils ont dû tout ramasser pour l'ouverture des magasins, samedi matin. Dur, dur !

Urgences

Médecins de garde : tél. 15. Pharmacie : tél. 32.37.

Samu : tél. 15.

Pompiers : tél. 18.

Gendarmerie :

avenue de la République,

Tél.03.23.83.07.46 ou 17.

Police : rue de la Mare aux Canes, tél. 03.23.84.26.26 ou le 17.

Cinéma

Cinéma-Théâtre

Répondeur au 08.92.68.13.78.

Piranha : (en 3D) à 20 h 45.

The Karaté Kid : à 14 h 30.

Crime d'amour : à 20 h 45.

Des Hommes et des dieux :

séance à 14 h 30 et à 20 h 45.

Sait : séance à 20 h 45.

L'Apprenti sorcier : à 14 h 30.

Le Voyage extraordinaire de Samy : (en 2D) à 14 h 30.

Que faire

Musée Jean-de-La-Fontaine :

ouvert de 9 h 30 à 12 heures

et de 14 heures à 17 h 30,

au 12, rue Jean-de-La-Fontaine.

Entrée gratuite ce jour.

Piscine : fermée.

Médiathèque Jean-Macé :

ouverte de 10 heures à 12 h 30

et de 13 h 30 à 18 heures,

rue Jean-de-La-Fontaine.

Tél. 03.23.85.30.85.

Pratique

Déchèterie : de 9 heures à midi

et de 14 à 18 heures,

ZI de la Moiserie.

Tél. 03.23.83.04.92.

Office de tourisme :

ouvert de 10 heures à 12 h 30

et de 13 h 30 à 18 heures,

9, rue Vallée. Tél. 03.23.83.10.14.

Espace info énergie :

permanence de Vie et paysages,

à la Maison des associations,

3, avenue Wilson,

de 9 à 12 heures

et de 14 à 19 heures.

Tél. 03.23.84.19.21.

L'union

Rédaction : 53, rue Carnot

Tél. 03.23.84.11.83. Fax : 03.23.70.95.84

Journalistes : Frédérique Pétré,

Isabel Da Silva, Julien Assaily.

Publicité : Tél. 03.23.84.00.84

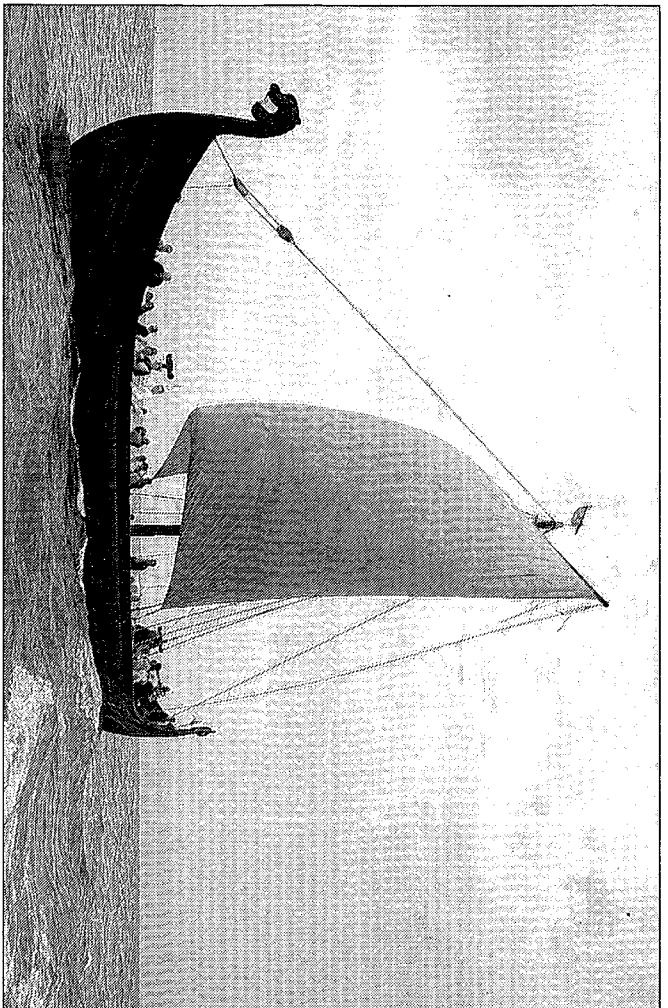
Bureaux ouverts : du lundi au vendredi :

9 h - 12 h, 14 h - 18 h.

E-mail : chateau@journal-union.fr

Relations abonnés :

03 23 84 11 83



Un bateau de guerre viking évoluera sur la Marne. Non, vous ne rêvez pas...